

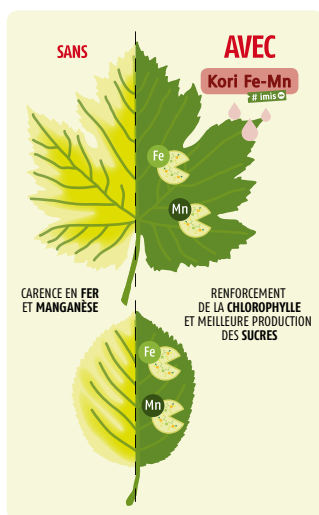
Elles en veulent !

OvinAlp

Haute fertilisation

Explication

Les solutions de fertilisation foliaire sont des outils complémentaires de nutrition du végétal. On a coutume de les présenter uniquement comme des anti-carenciels, mais ils doivent être intégrés comme des intrants à part entière dans un plan de fertilisation. Ils agissent aussi bien pour soutenir le végétal, que pour corriger une carence ou pour générer une réaction mécanique de la plante.



Les stimulants naturels OvinAlp

La gamme Kori d'OvinAlp a été conçue pour répondre aux différentes attentes et s'adapter aux différents stades du végétal. Chaque formule est pensée pour apporter une solution complémentaire et s'inscrit dans une réflexion globale de la nutrition et de la protection des plantes. Leur efficacité est renforcée par imis®, premier chélatant à base d'acides aminés bio homologué (n°114-0009) du marché.

Kori Fe-Mn
imis

Kori Feuille
imis

Kori Fleur
imis

Kori Force
imis

Kori Fruit
imis

Kori Mag
imis

Kori Tonic

Kori Zen
imis



NOP

Pour aller plus loin

Chaque agriculteur se fixe des objectifs qualitatifs et quantitatifs. Le plan de fertilisation est chargé d'y répondre. Pour cela, il peut faire appel à plusieurs types de solutions dont les engrais foliaires. Contrairement aux idées reçues, il ne s'agit pas de simples anti-carenciels. Ils sont des parties prenantes complémentaires d'un plan de fumure.

Sans pour autant les considérer comme des produits miracle, ils ne remplacent pas la nutrition racinaire, ils sont capables d'agir sur plusieurs tableaux.

Afin de proposer des solutions adaptées à tous les besoins, le service Recherche & Innovation d'OvinAlp travaille depuis de nombreuses années sur trois principaux groupes de biostimulations foliaires.

La première dimension est celle du soutien végétatif. En période de reprise végétative ou de difficultés climatiques, l'apport d'éléments primaires (N, P et K) et secondaires (Mg, Ca...) permet d'accompagner le végétal en maintenant son fonctionnement, voire en stimulant l'activité racinaire.

Le deuxième champ d'application est d'ordre correctif. Ici, l'apport d'oligoéléments permet de combler des carences en minéraux. Il faut savoir qu'elles sont fréquentes au niveau des différentes cultures, mais qu'une action préventive, par une application avant l'apparition des symptômes, est plus efficace.

Enfin, certains apports foliaires vont générer un effet mécanique. Ici l'objectif n'est pas la nutrition. L'élément minéral (essentiellement du calcium) apporté a vocation à saturer les tissus externes des organes de la plante. Résultat? Cela va générer une réaction d'autoprotection, de régulation de la respiration ou de réorientation temporaire des flux nutritionnels du végétal.

